



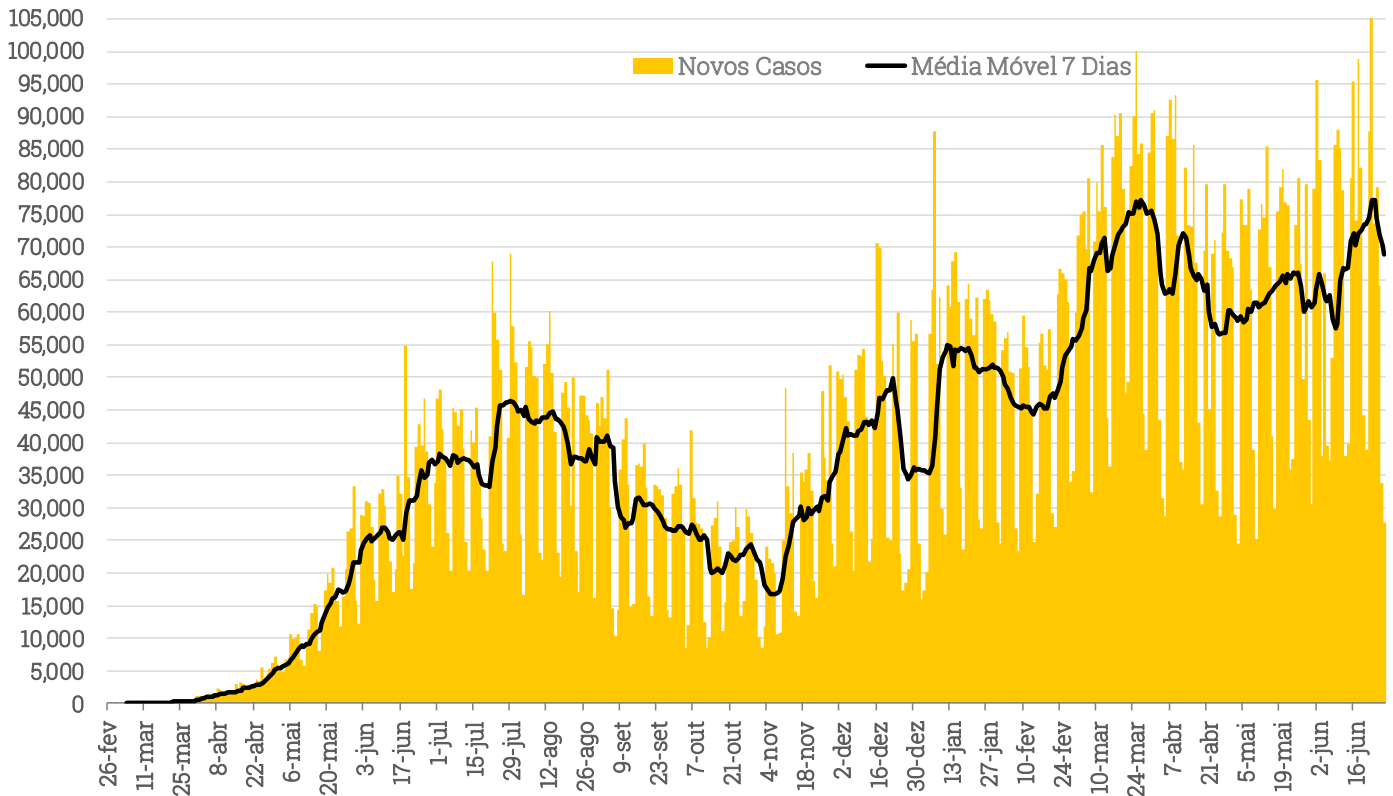
Coronavírus: Update Diário

29 de Junho de 2021

 investimentos

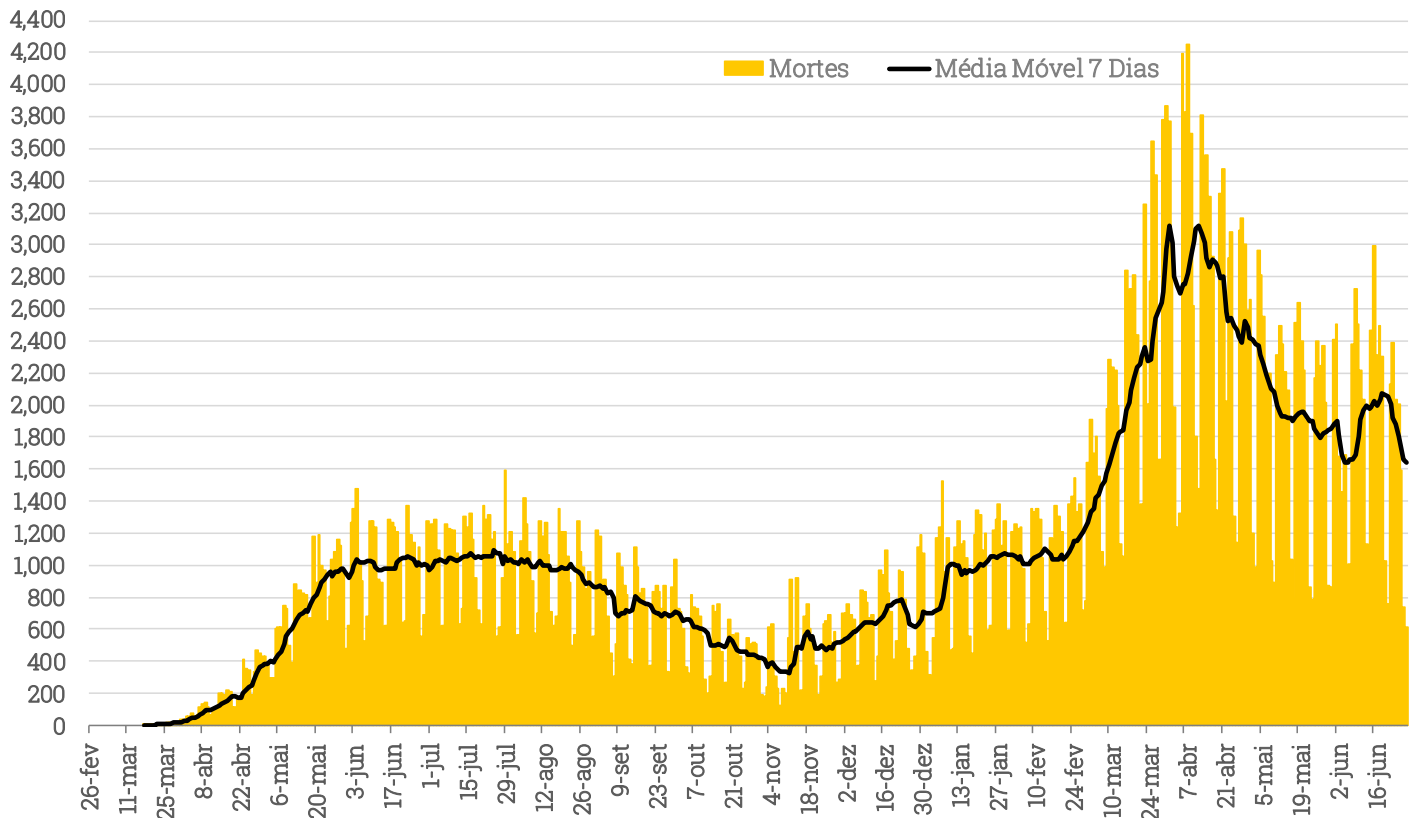
Brasil

Casos Diários de Coronavírus - Brasil (Ministério da Saúde)



Fonte: Ministério da Saúde. Elaboração: XP Investimentos.

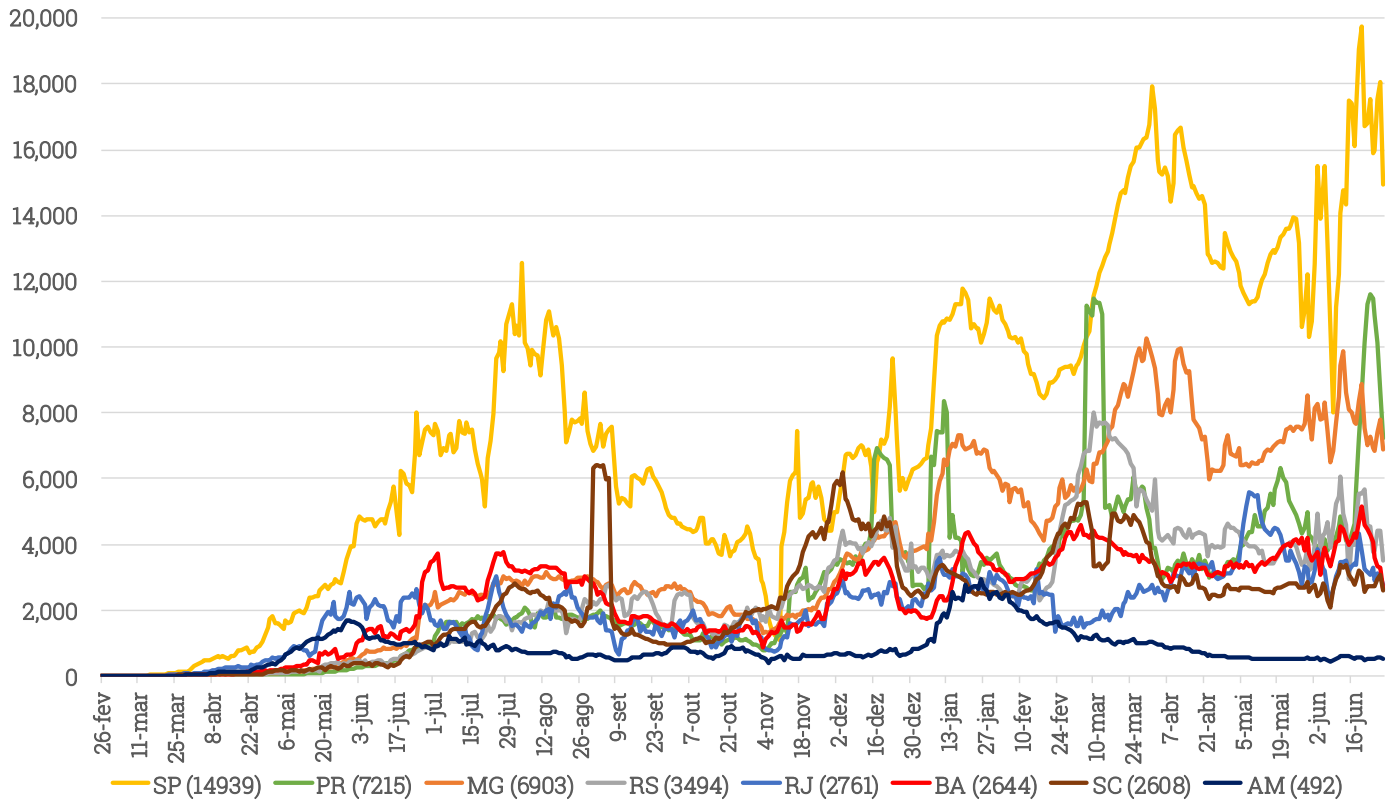
Mortes Diárias por Coronavírus - Brasil (Ministério da Saúde)



Fonte: Ministério da Saúde. Elaboração: XP Investimentos.

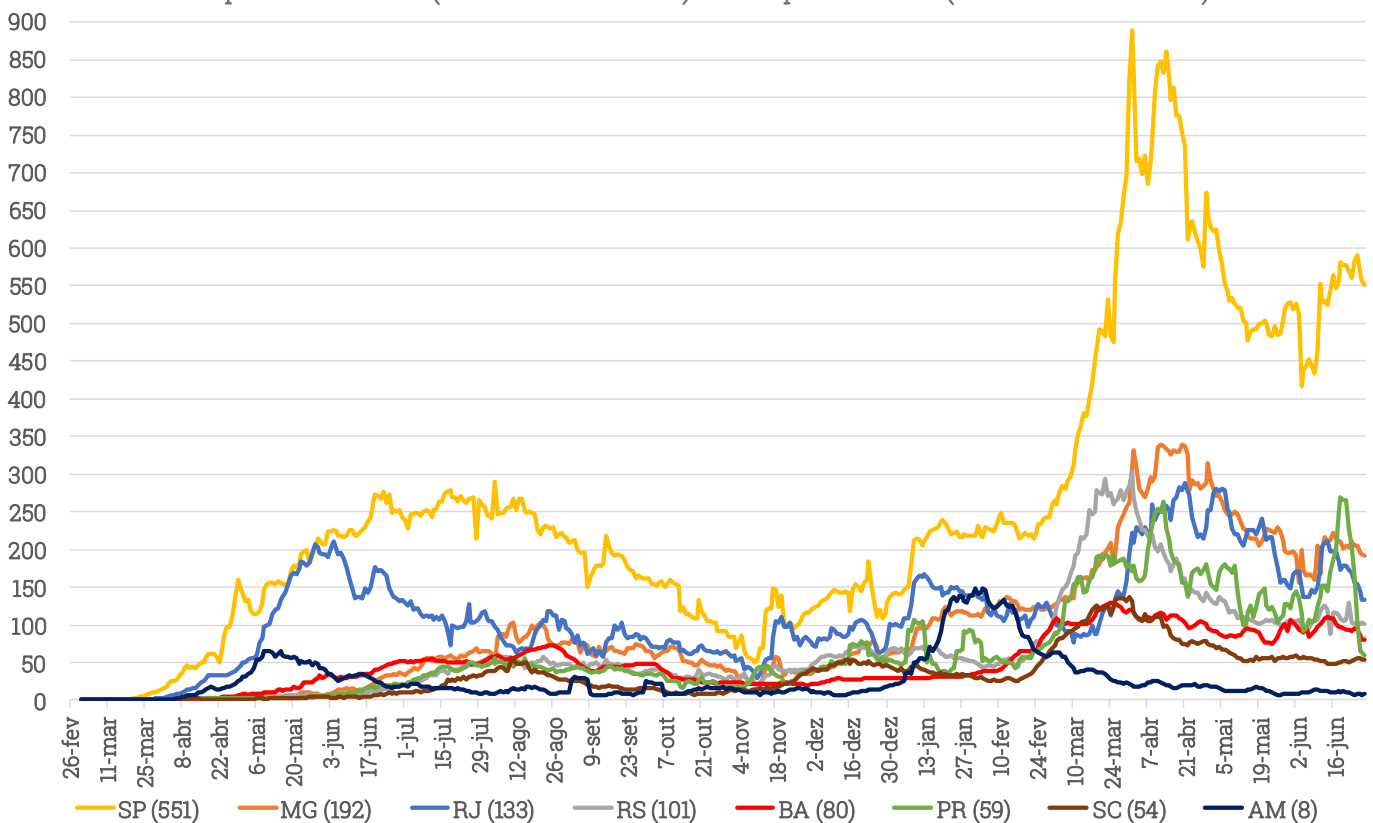
Principais Estados

Evolução de Casos de Coronavírus (Média Móvel 7 Dias)- Principais Estados (Ministério da Saúde)



Fonte: Ministério da Saúde. Elaboração: XP Investimentos.

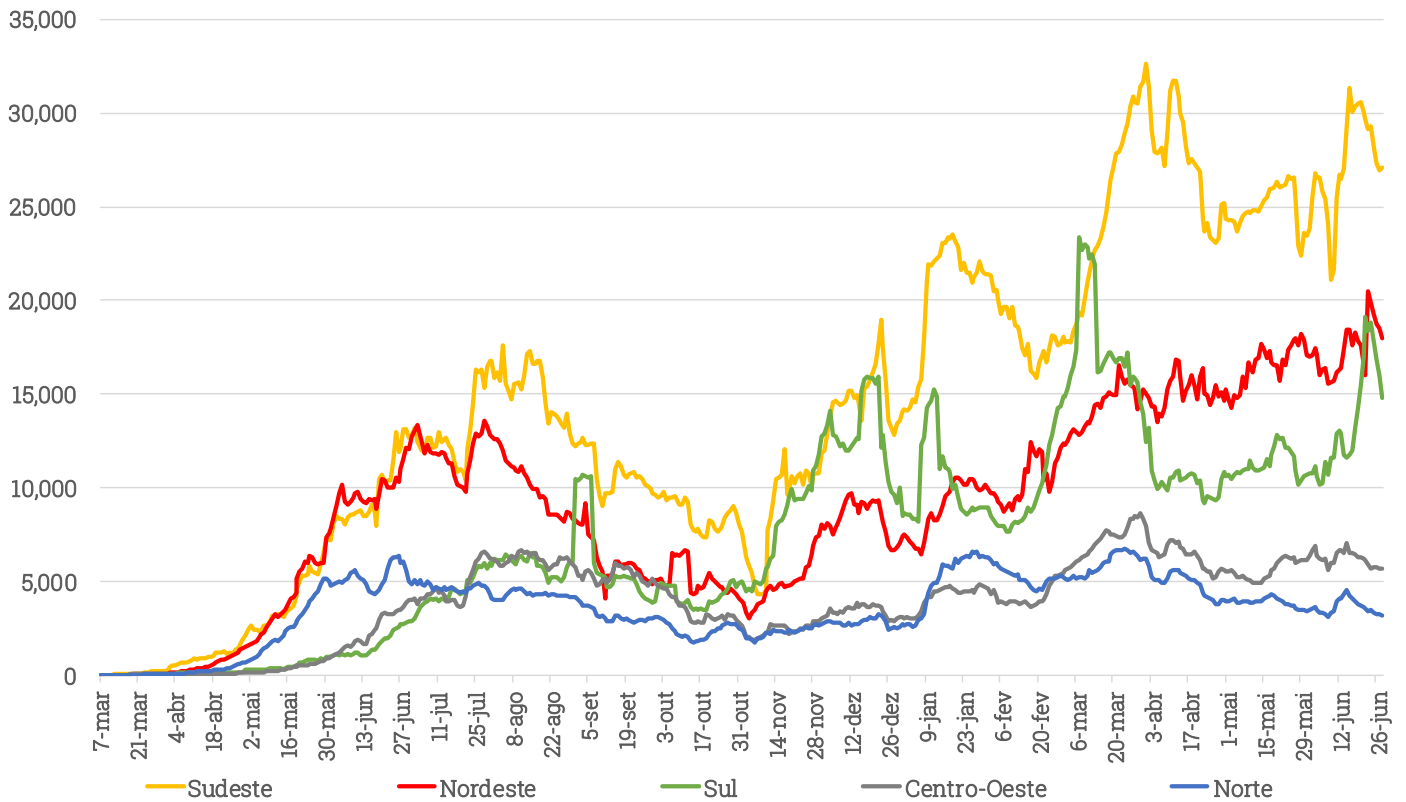
Mortes Diárias por Coronavírus (Média Móvel 7 Dias)- Principais Estados (Ministério da Saúde)



Fonte: Ministério da Saúde. Elaboração: XP Investimentos.

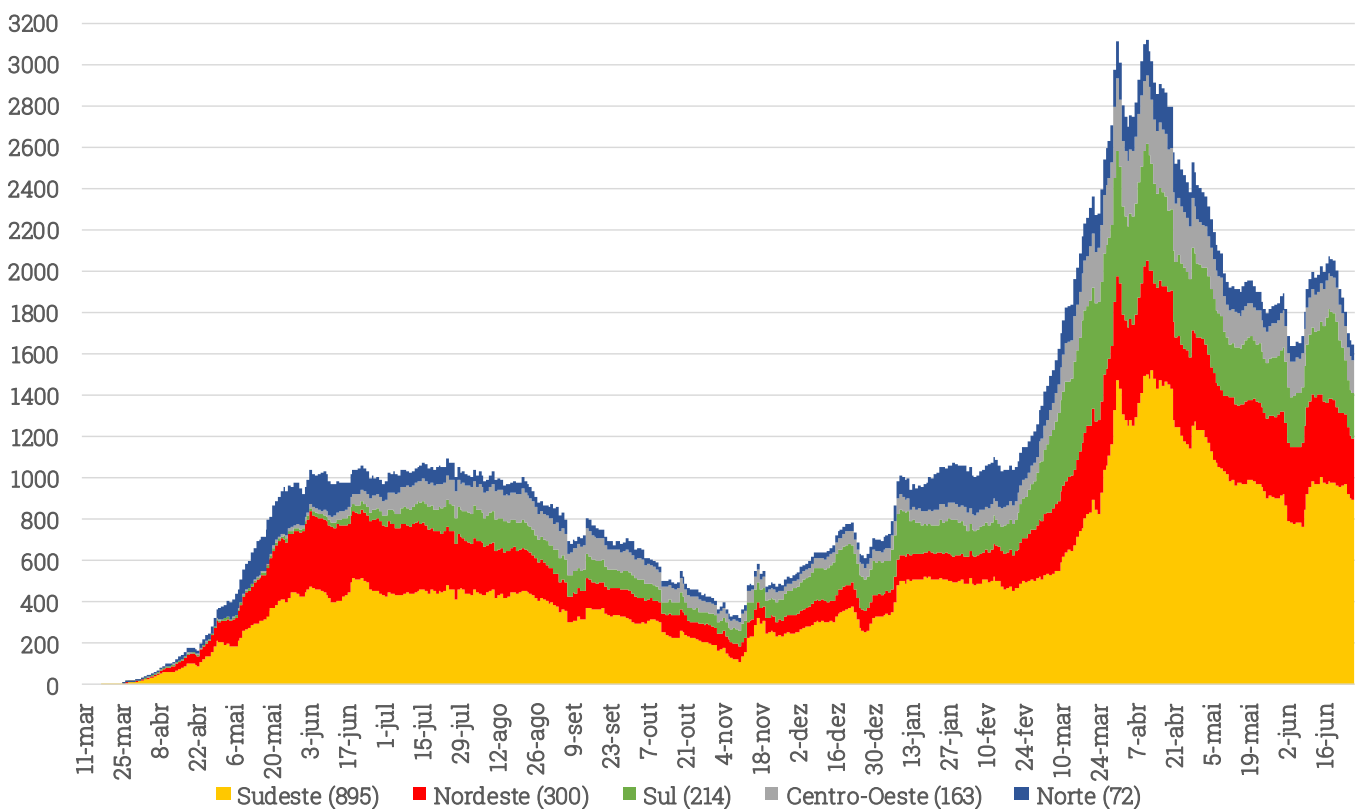
Regiões Brasileiras

Casos Diários de Coronavírus (Média Móvel 7 Dias) - Regiões Brasileiras (Min. da Saúde)



Fonte: Ministério da Saúde. Elaboração: XP Investimentos.

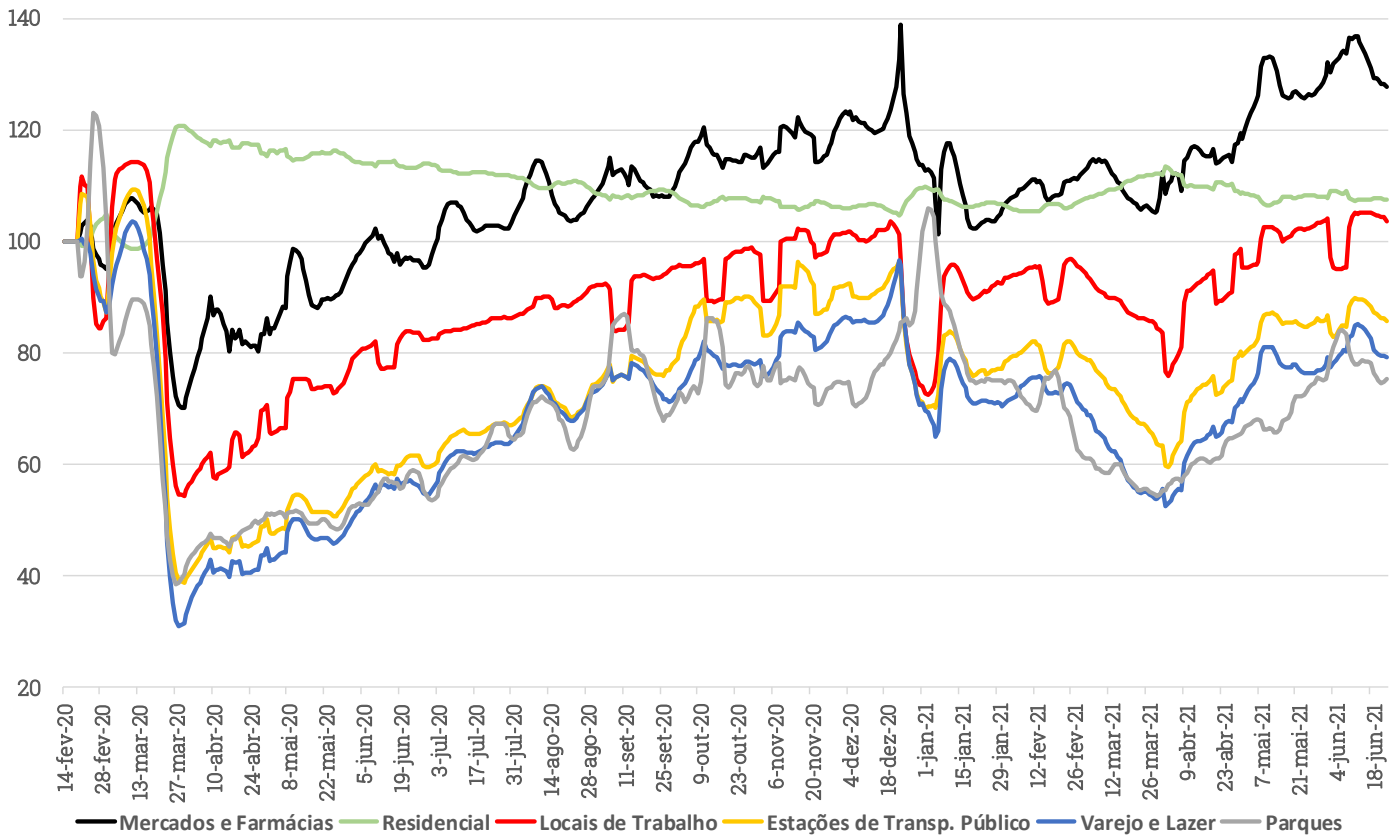
Mortes Diárias (Média Móvel 7 Dias) - Regiões Brasileiras (Min. da Saúde)



■ Sudeste (895)
 ■ Nordeste (300)
 ■ Sul (214)
 ■ Centro-Oeste (163)
 ■ Norte (72)

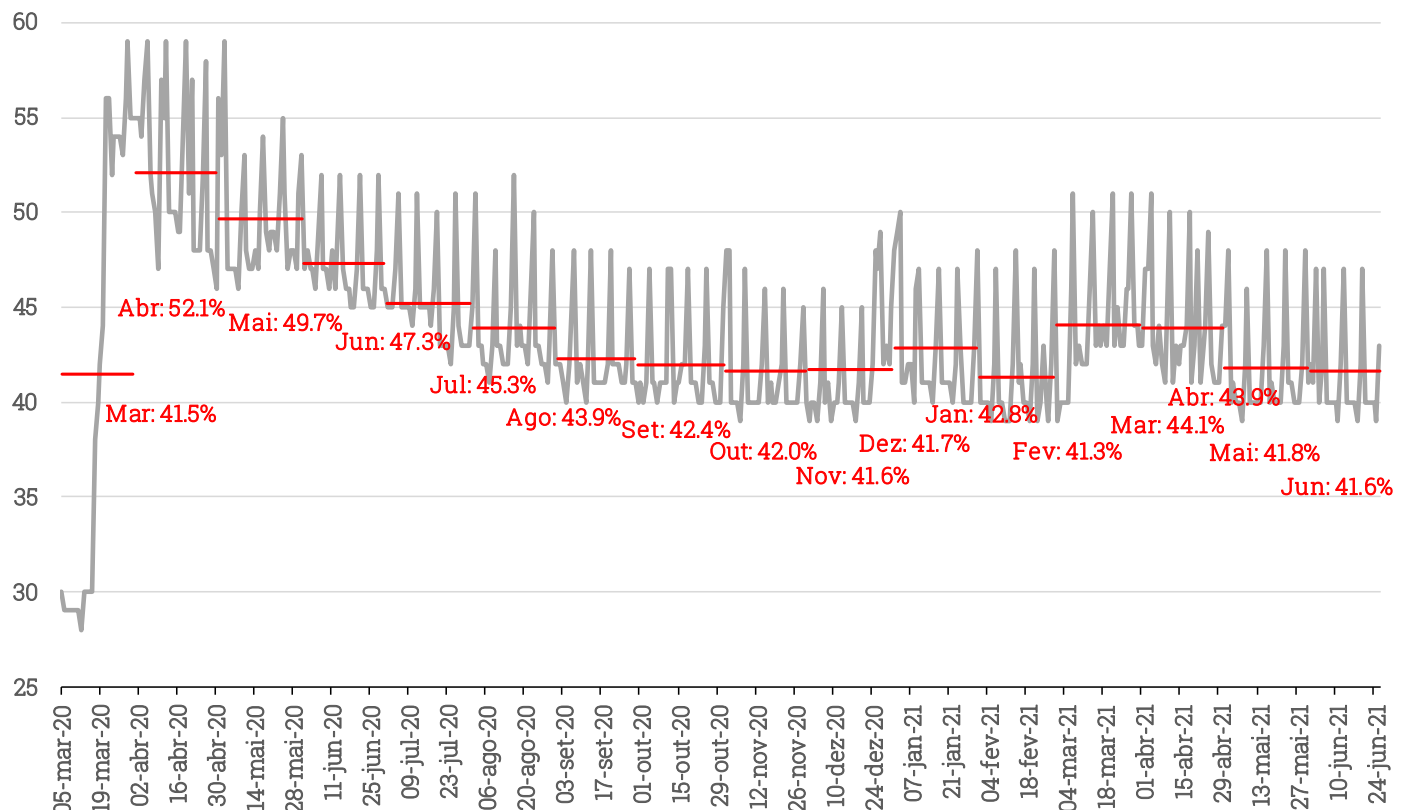
Isolamento Social

Google Mobilidade (mm7d. Pré-pandemia = 100)



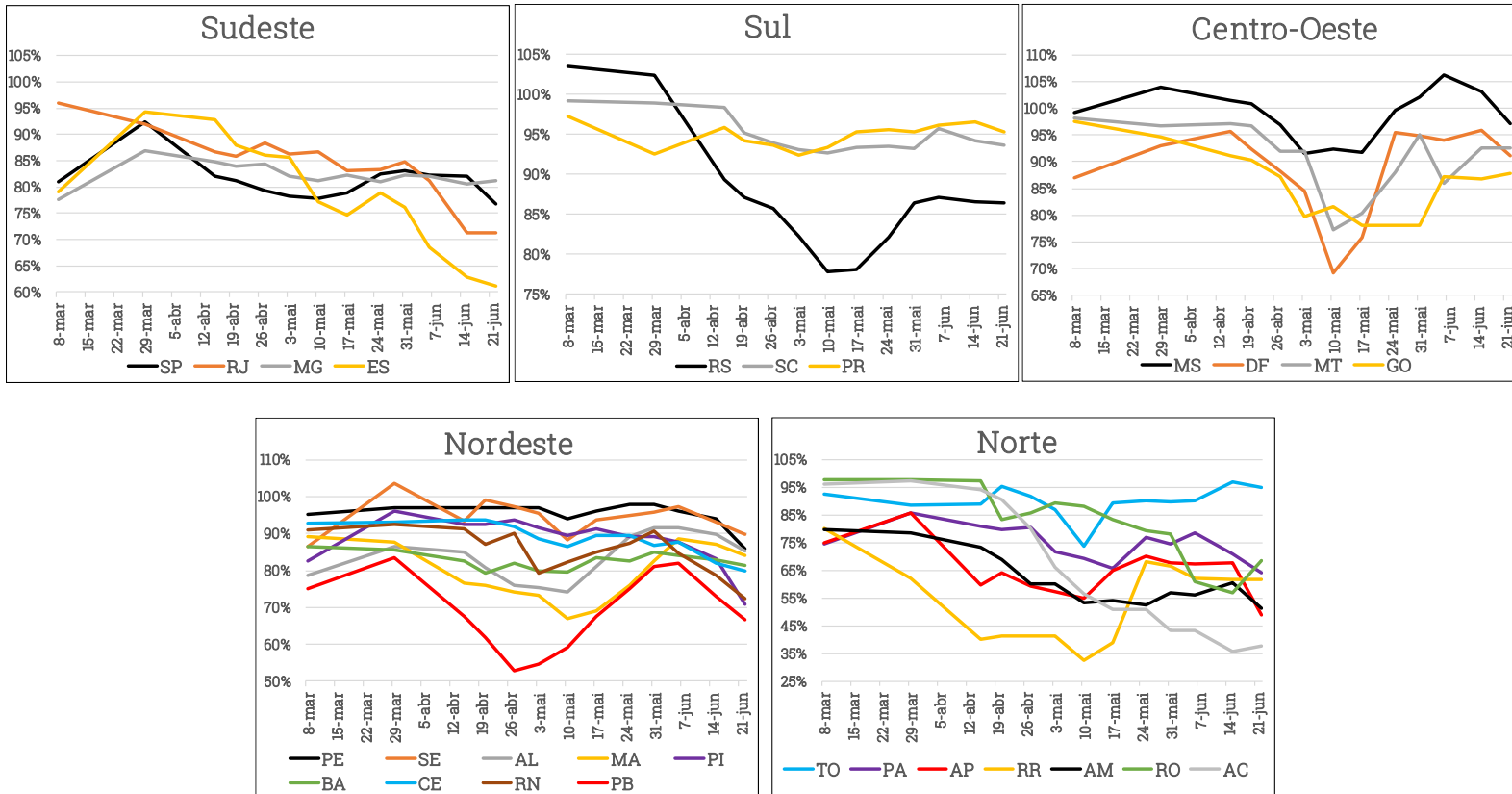
Fonte: Google. Elaboração: XP Investimentos

Estado de São Paulo: Isolamento Social (%)



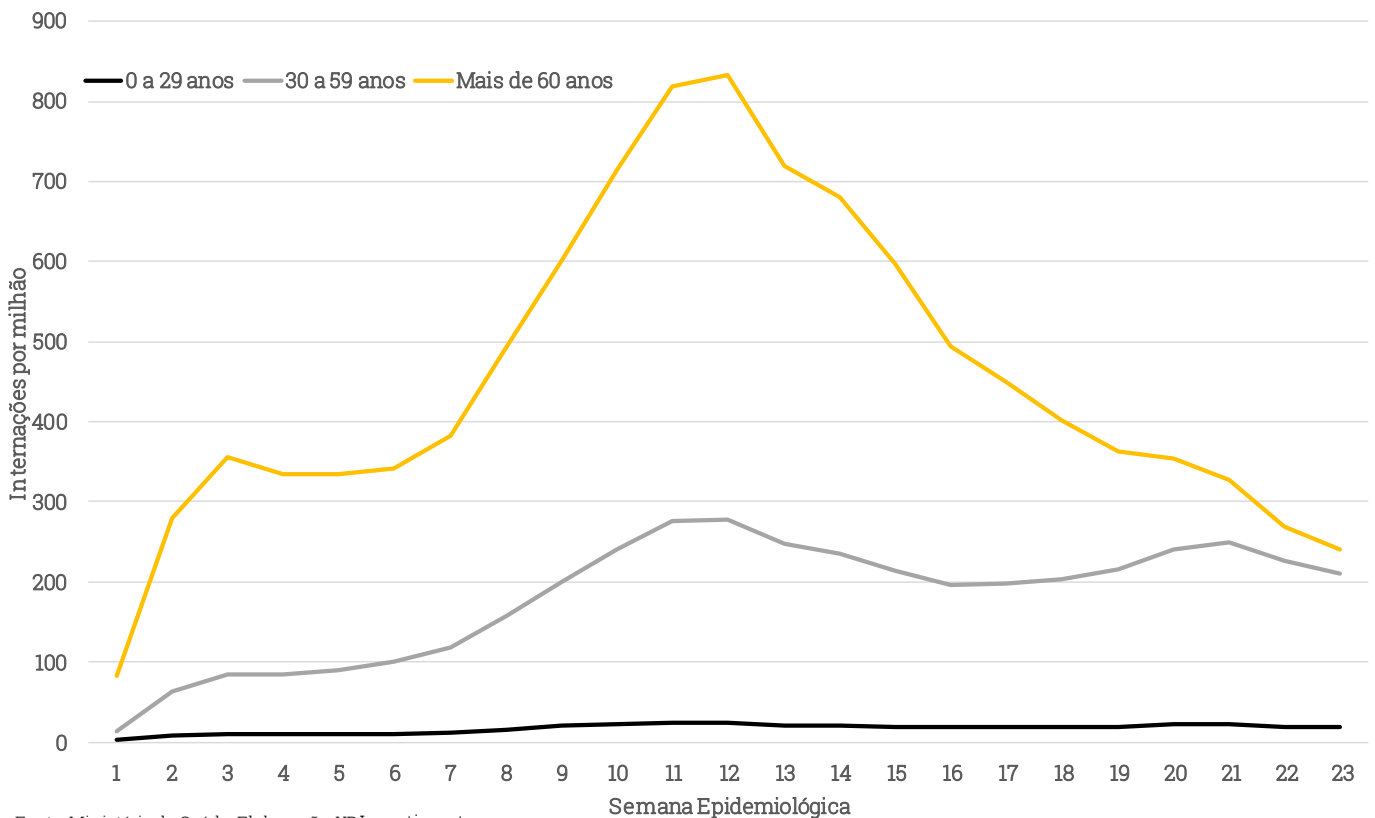
Fonte: Secretaria da Saúde do Estado de São Paulo. Elaboração: XP Investimentos

Ocupação de Leitos



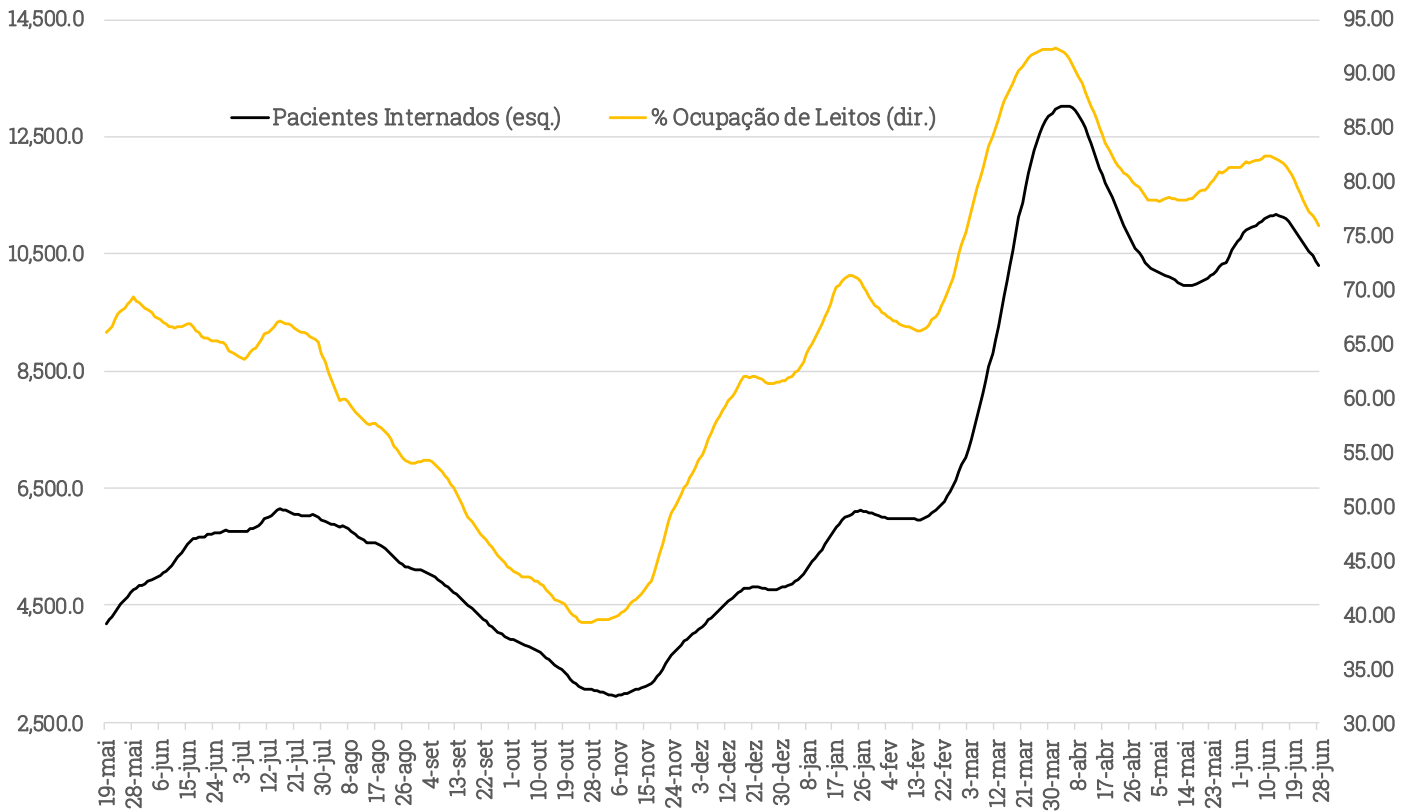
Internações Brasil (atualizado toda quinta-feira)

Internações por Coronavírus 2021: Novas Internações por Faixa Etária (Nº controlado pela população)



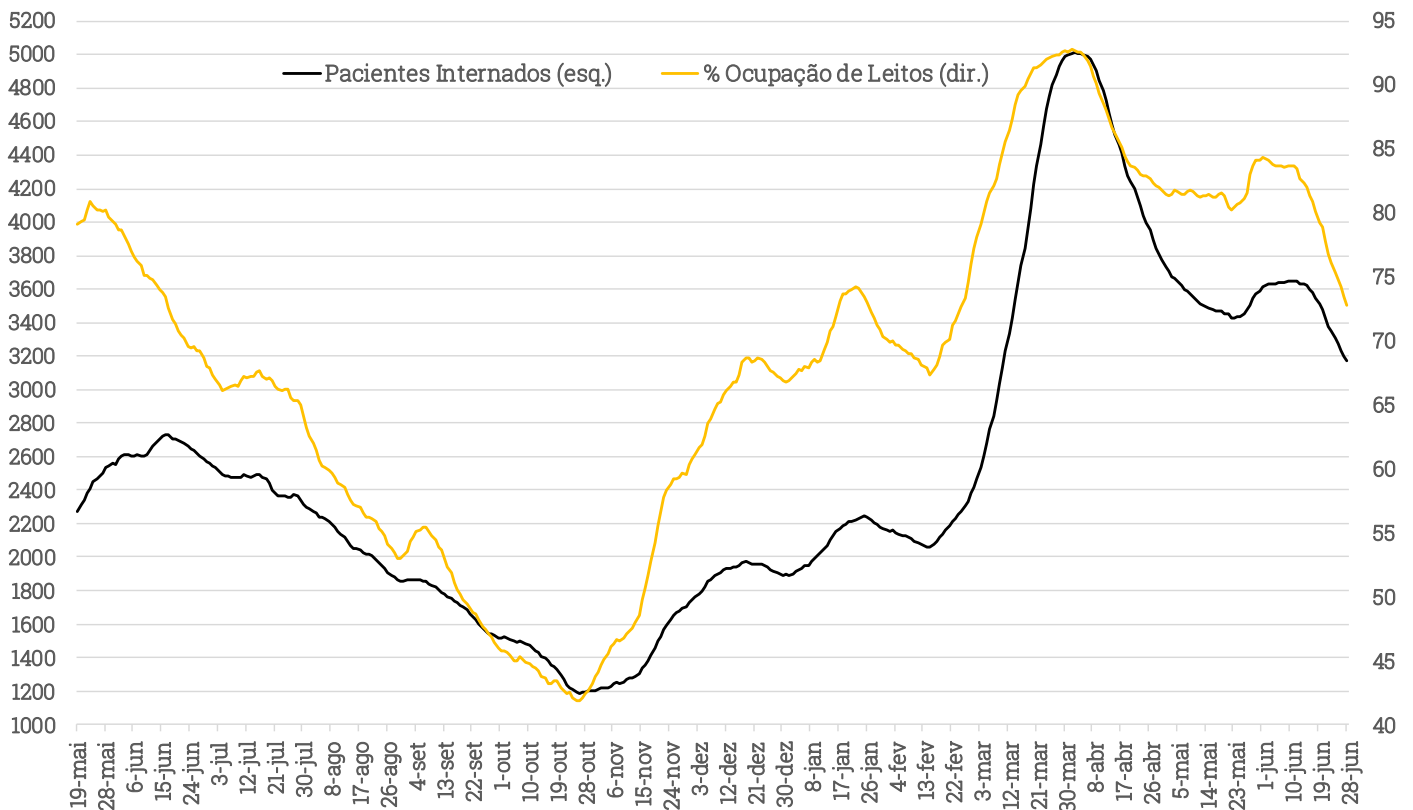
Internações em São Paulo

Internações em UTIs & %Ocupação de Leitos de Covid-19 (Estado de SP - mm7d)



Fonte: Secretaria de Saúde do Estado de São Paulo. Elaboração: XP Investimentos

Internações em UTIs & %Ocupação de Leitos de Covid-19 (SP Capital - mm7d)



Fonte: Secretaria de Saúde do Estado de São Paulo. Elaboração: XP Investimentos

Cronograma de Entregas de Vacinas

Cronograma de Entregas de Vacinas Covid-19* (milhões de doses)

Origem	Jan	Fev	Mar	Abr	Mai	Jun	Jul	Ago/Set	4T
Fiocruz (+AstraZeneca Imp.)	2.0	2.0	2.8	19.2	21.7	18.0	15.0	23.3	118.0
Butantan (+Sinovac Imp.)	8.7	4.9	22.8	5.8	5.1	5.0	10.0	37.8	30.0
Covax (AstraZeneca)	-	-	1.0	-	4.1	2.1	2.0	-	5.1
Covax (Pfizer)	-	-	-	-	-	0.8	-	-	-
Covax (A Definir)	-	-	-	-	-	-	-	-	-
Pfizer	-	-	-	1.0	2.5	12.0	15.0	69.5	100.0
Janssen	-	-	-	-	-	1.8	-	-	36.2
Total	10.7	6.9	26.6	26.0	33.4	39.7	42.0	130.6	289.3

Fonte: Ministério da Saúde. Elaboração: XP. *Atualizado em 23/06/21. Não considera Covaxin/Sputnik (30M doses)

Vacinação no Brasil

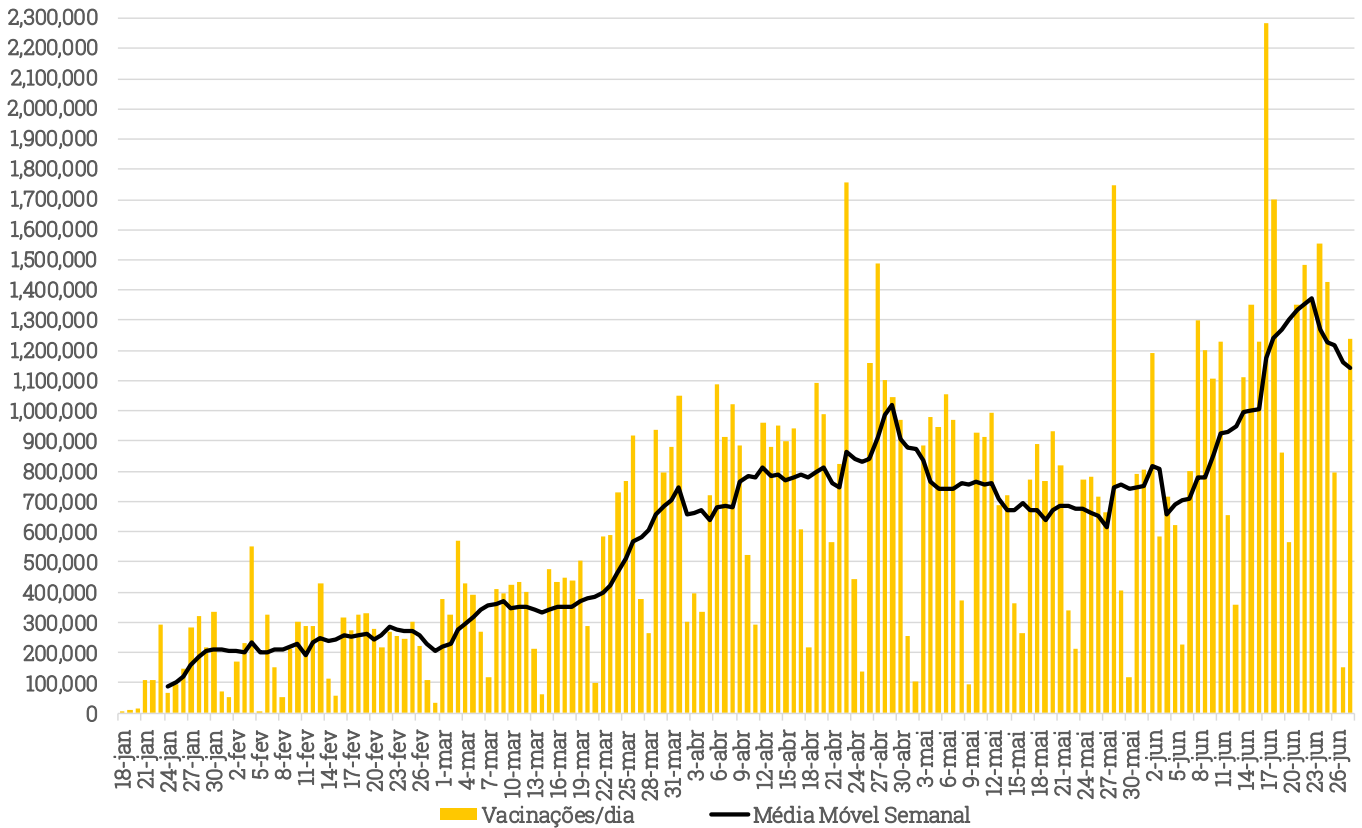
Vacinação nos Estados Brasileiros

UF	Doses Aplicadas (1ª Dose)	Doses Aplicadas (2ª Dose/Única)	Total de Doses Aplicadas	% Pop. com 1ª Dose	% Pop. com 2ª Dose/Única
MS	1,152,651	469,437	1,622,088	41.03%	16.71%
RS	4,536,612	1,821,133	6,357,745	39.72%	15.95%
SP	18,253,233	6,207,406	24,460,639	39.43%	13.41%
ES	1,488,608	524,430	2,013,038	36.62%	12.90%
PR	4,185,478	1,330,779	5,516,257	36.34%	11.55%
SC	2,543,900	806,775	3,350,675	35.07%	11.12%
SE	761,736	240,776	1,002,512	32.85%	10.38%
CE	3,005,513	1,084,942	4,090,455	32.72%	11.81%
MG	6,858,758	2,673,893	9,532,651	32.21%	12.56%
AM	1,350,606	549,841	1,900,447	32.10%	13.07%
MA	2,276,674	615,348	2,892,022	32.00%	8.65%
BA	4,743,606	1,851,115	6,594,721	31.78%	12.40%
RJ	5,471,641	2,066,110	7,537,751	31.50%	11.89%
RN	1,112,652	406,915	1,519,567	31.48%	11.51%
PE	3,021,413	1,067,819	4,089,232	31.41%	11.10%
DF	953,445	350,960	1,304,405	31.21%	11.49%
GO	2,202,688	705,313	2,908,001	30.96%	9.91%
PB	1,220,553	511,743	1,732,296	30.22%	12.67%
PA	2,582,156	1,062,227	3,644,383	29.70%	12.22%
PI	961,949	338,219	1,300,168	29.32%	10.31%
AL	978,200	355,380	1,333,580	29.19%	10.60%
AC	245,982	72,468	318,450	27.51%	8.10%
TO	419,000	145,382	564,382	26.34%	9.14%
MT	926,558	323,215	1,249,773	26.27%	9.16%
RO	470,463	154,986	625,449	26.18%	8.63%
RR	150,783	64,590	215,373	23.88%	10.23%
AP	187,953	65,667	253,620	21.81%	7.62%
Brasil	72,062,811	25,866,869	97,929,680	34.03%	12.21%

Fontes: Coronavirusbrl. Elaboração: XP Investimentos

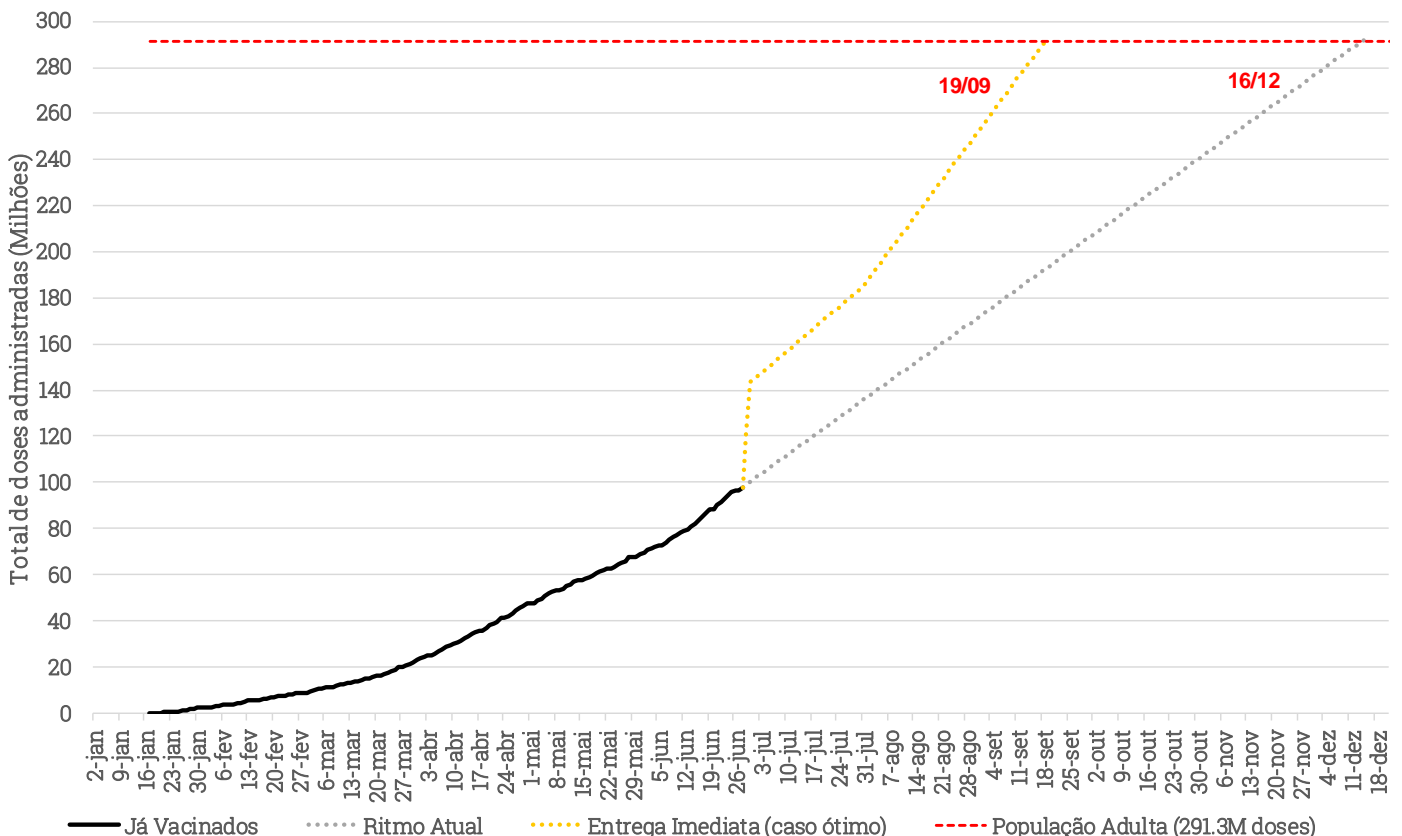
Vacinação no Brasil

Vacinação Diária: Brasil (Coronavirusbrl)



Fontes: Coronavirusbrl. Elaboração: XP Investimentos

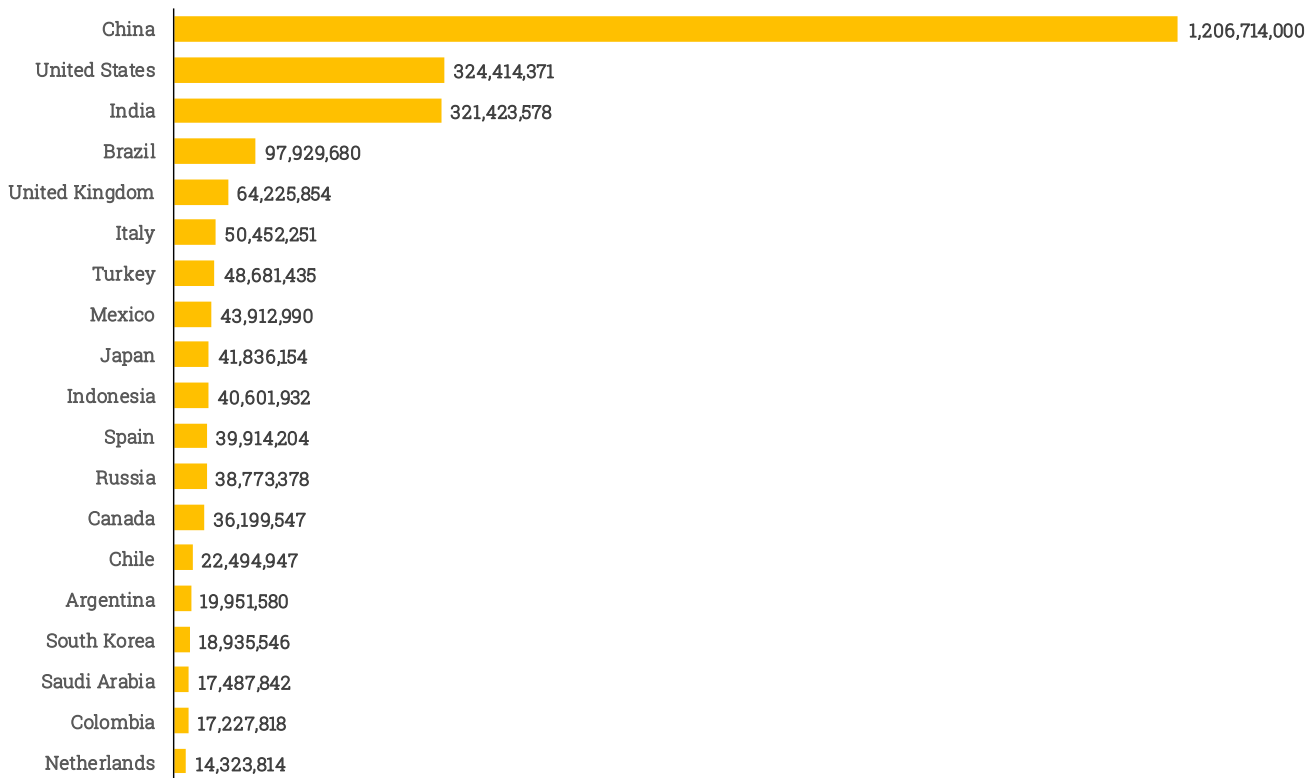
Ritmo de Vacinação no Brasil (Coronavirusbrl)



Fonte: Coronavirusbrl. Elaboração: XP Investimentos

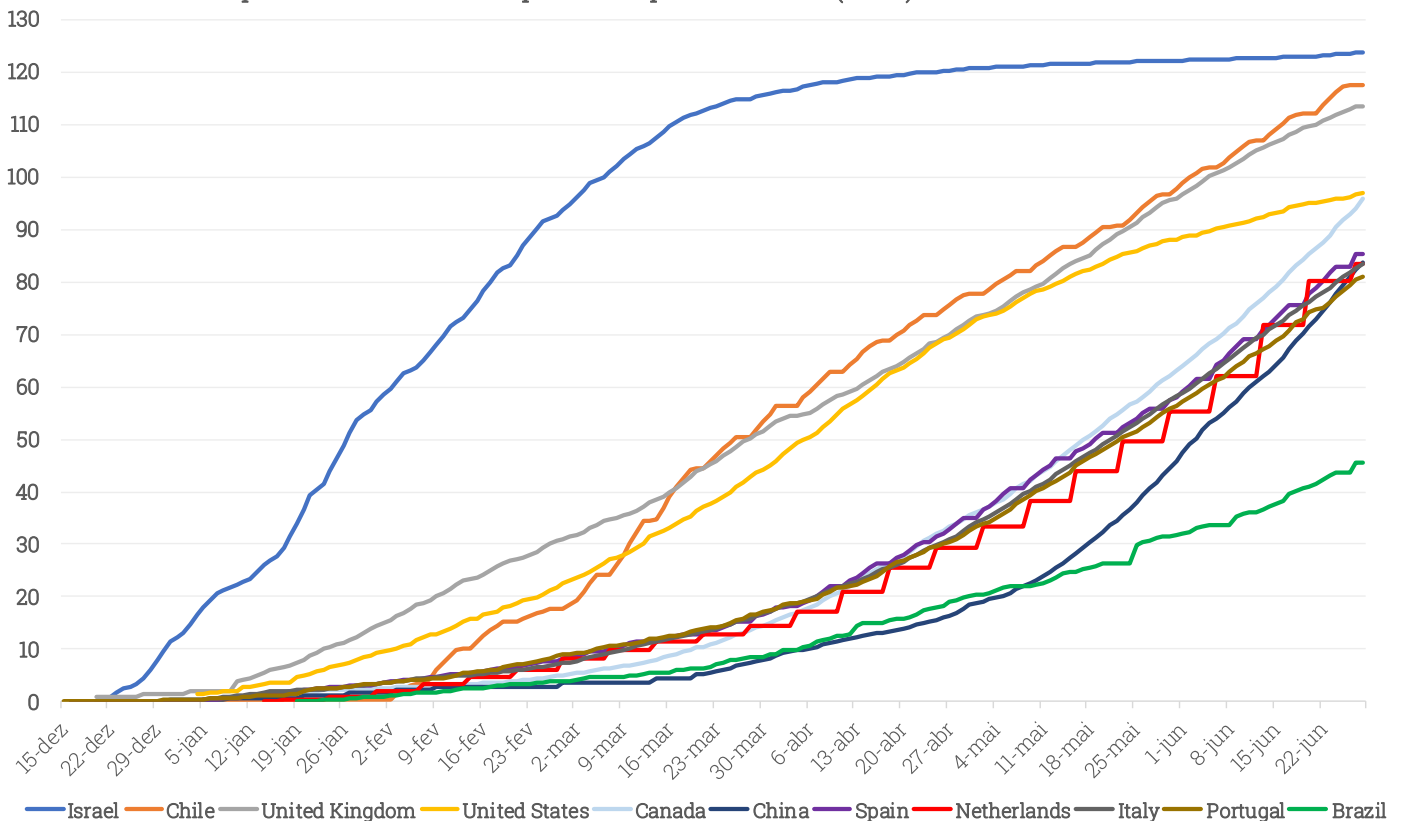
Vacinação no Mundo

Total de Doses Aplicadas - Países Seleccionados (OWD e Coronavirusbral)



Fonte: Our World in Data e Coronavirusbral. Elaboração: XP Investimentos

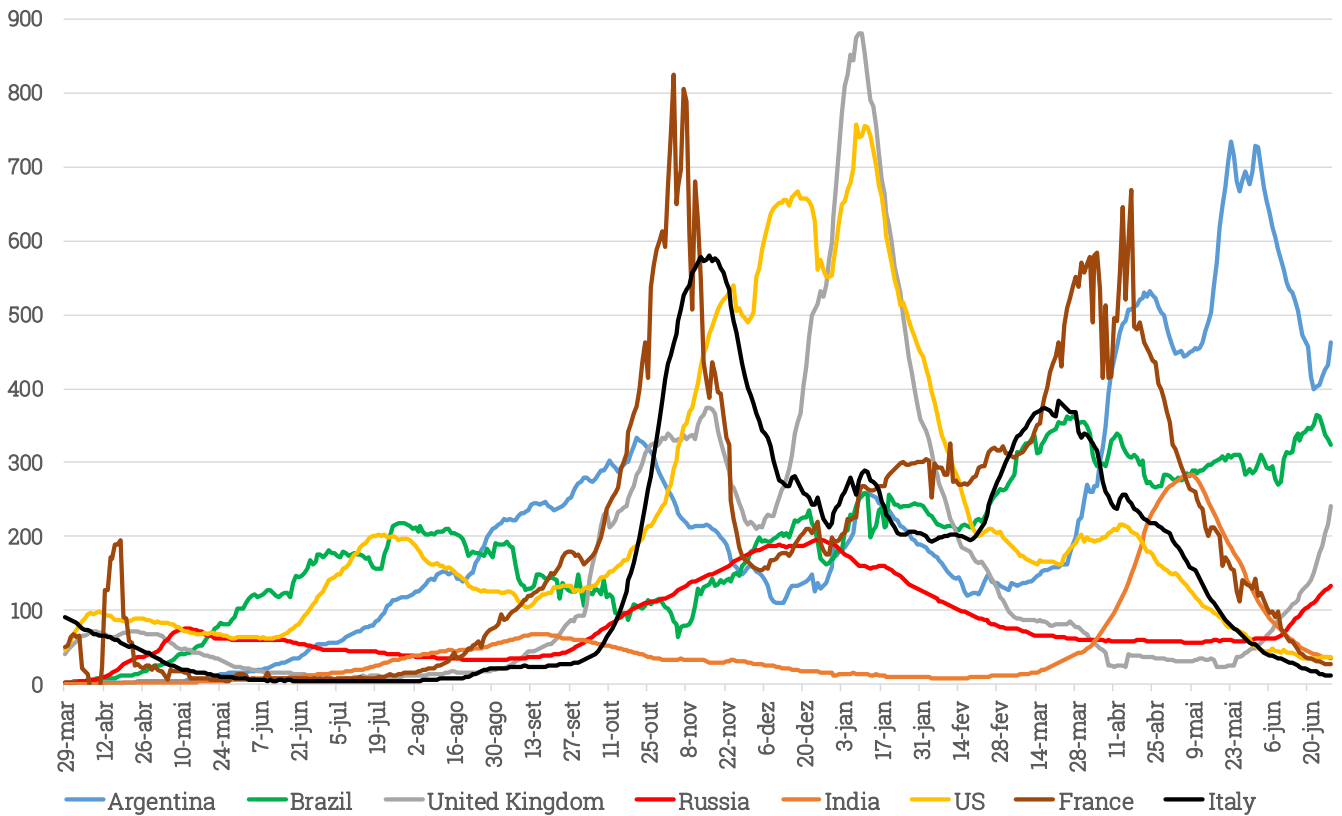
Doses de Vacina por 100 Habitantes- 10 primeiros países + Brasil (OWD)



Fonte: Our World in Data. Elaboração: XP Investimentos

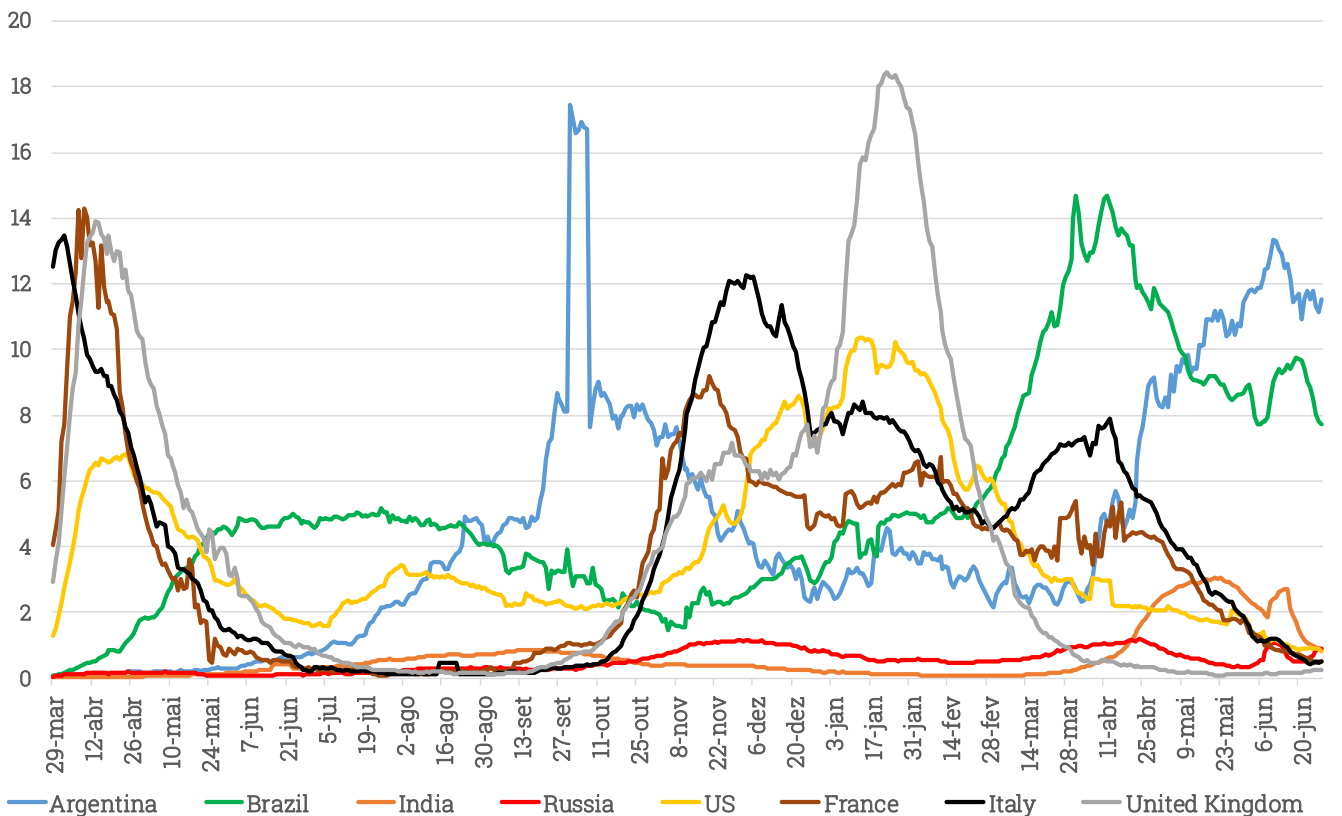
Países Selecionados

Novos Casos por Milhão de Habitantes (Média Móvel 7 Dias) - Principais Países (Johns Hopkins)



Fonte: JHU e ONU. Elaboração: XP Investimentos.

Novas Mortes por Milhão de Habitantes (Média Móvel 7 Dias) - Principais Países (JHU)



Fonte: JHU e ONU. Elaboração: XP Investimentos

XP MACRO STRATEGY & POLITICAL ANALYSIS

Richard Back
Head Political Analyst

Paulo Gama
Political Analyst

Victor Scalet
Political Analyst & Macro Strategist

Debora Santos
Political Analyst

Alexandre Maluf
Political Analyst

Marcelo Freller
Strategist

Junia Gama
Political Analyst

Sol Azcune
Political Analyst



@orichardback



@opaulogama



XP Frequência Política

Disclaimer

This material was prepared by XP Investimentos CCTVM S.A. (“XP Investimentos” ou “XP”) and should not be considered as a research material for the purpose of CVM Instruction 483/2010. All opinions, projections and estimates constitute the judgment of the author as of the date of transmission and these, plus any other information contained herein, are subject to change without notice. Nothing in this report constitutes a representation that any investment strategy or recommendation contained herein is suitable or appropriate to a recipient’s individual circumstances or otherwise constitutes a personal recommendation. This report is published solely for information purposes, it does not constitute an advertisement and is not to be construed as a solicitation or an offer to buy or sell any securities or related financial instruments. This material (including any attachments) is confidential, may contain proprietary or privileged information and is intended for the named recipient(s) only. XP Investimentos, affiliates, parentes, shareholders, director and officers does not provide any support, financially or otherwise to any political parties, political campaigns, candidates, or public officials.